

# GLASGEWEBE

## QUALITÄT 96 105

Gerriets



**Glasgewebe QUALITÄT 96 105**

100 % Textilglas.  
Nicht brennbar.  
Stücklängen ca. 15, 30 und 60 lfm.  
Nur in ganzen Stücken lieferbar.  
Sonderfarben ab ca. 500 lfm.

**Fibre de verre QUALITÉ 96 105**

100 % fibre de verre.  
Non inflammable.  
Longueur des pièces env. 15, 30 et 60 ml.  
Livvable uniquement par pièces entières.  
Coloris spéciaux à partir 500 ml.

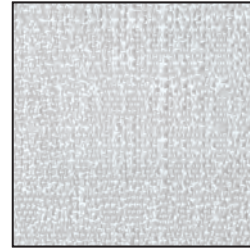
**Woven Glass QUALITY 96 105**

100 % woven fibreglass.  
Non-combustible.  
Piece lengths approx. 16.4, 32.8 and 65.6 yds.  
Available in full pieces only.  
Minimum quantity for custom dyed colours approx. 546.8 yds.

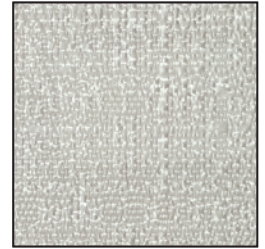
Art. / Réf.	Farben	Coloris	Colours	A2	MO	EN	EN* NFPA	↔	cm	ft/in	□	g/m <sup>2</sup>	oz/yd <sup>2</sup>
1562 2113	weiß	blanc	white	•	•				150	59"		300	8.85
1562 3708	grau	gris	grey	•	•				150	59"		300	8.85
1562 3601	hellbraun	brun clair	light brown	•	•				150	59"		300	8.85
1562 2321	gold	or	gold	•	•				150	59"		300	8.85
1562 3511	minzgrün	vert menthe	mint green	•	•				150	59"		300	8.85
1562 2165	blau	bleu	blue	•	•				150	59"		300	8.85
1562 2100	schwarz	noir	black	•	•				150	59"		300	8.85



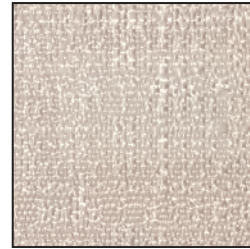
-2100



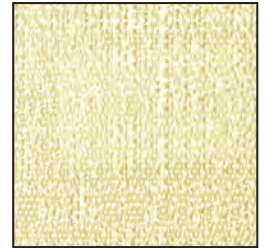
-2113



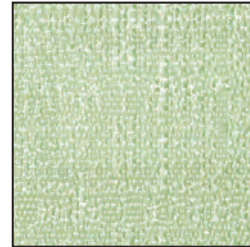
-3708



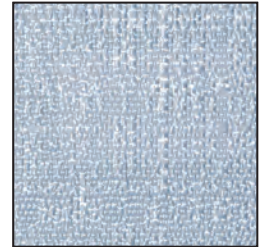
-3601



-2321



-3511



-2165

Der Inhalt dieser Farbkarte entspricht dem Stand zum Zeitpunkt des Drucks.

Aktuellste Angaben entnehmen Sie bitte den entsprechenden Datenblättern auf unserer Internetseite.

Les informations contenues dans ce nuancier sont valables à la date de l'impression.

Pour les mises à jour, consulter notre site internet.

All information and colour specifications are valid at the time of printing.

For latest product details please see the respective online data sheet.



Schelling AG | Lindenmoosstrasse 6 | 8910 Affoltern am Albis  
Telefon +41 44 761 16 20 | Mail [info@schellingag.ch](mailto:info@schellingag.ch)  
Web [www.schellingag.ch](http://www.schellingag.ch)  
Showroom | Manessestrasse 2 | 8003 Zürich